

岩手県仮設住宅団地周辺 環境調査分析結果の報告 (2011年8～9月時点)

2011年9月
岩手県 / いわて連携復興センター

調査概要

<調査目的>

仮設住宅の周辺生活機能を調査し、それぞれの団地における課題を明確化することによって、生活課題解決施策をより効果的に実行できる状況をつくることを目的とします。

<調査概要>

調査日 8月10日～9月15日まで

調査対象 宮古市、山田町、大槌町、釜石市、大船渡市、陸前高田市の各仮設住宅団地

調査方法 生活環境評価 調査員の視認による環境評価(NPO、NGOとの協働)

住民ヒアリング 団地あたり1名～3名のヒアリングにより情報補完

※陸前高田市は視認のみ

<調査主体>

仮設住宅生活環境調査プロジェクト

・岩手県 市町村との連携 結果の施策への反映

※主担当課 復興局生活再建課

・いわて連携復興センター(IFC) 調査企画・準備・調査実施支援・評価

※いわて連携復興センターをとおり、中間支援組織等、各団体が仮設住宅調査を実施

・日本財団 資金面でのサポート

・RCF災害支援チーム 企画支援・評価および統計支援

要約

○コミュニティ

～集会所を誰でも使える環境づくりをどう進めるかがキーポイント～

- ・仮設住宅団地への集会所の設置は進んでいる
- ・集会所の設置率、稼働率に関しては、市町村によって差がある
- ・集会所がだれでも使うことのできる状況である市町村ほど、住民の集会所利用率も高い。

○生活環境

～生活の中での公共交通の必要性の高まり～

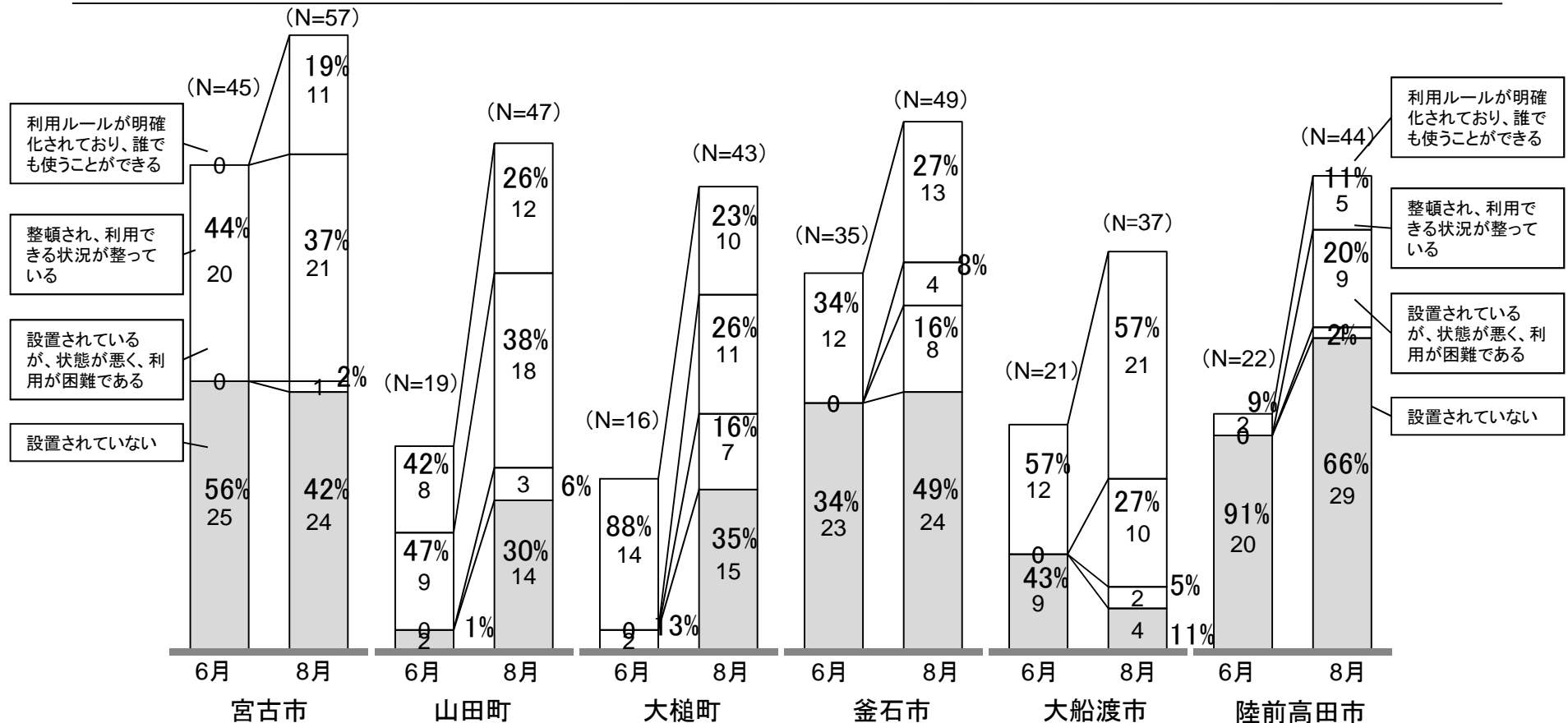
- ・生鮮食料品の買い物、通院などで、公共交通等での移動が必要な状況
 - 徒歩圏で買い物できる場所はまだ少ない。
 - 別途、訪問販売、カタログ販売など在宅型の買い物支援は拡充されている
 - ※本データでは周辺環境のみの調査であり、訪問販売等は対象としていない
- ・ほとんどの仮設住宅団地において、徒歩15分圏内にバス停が存在
 - ただし、5分圏内の割合は高くない
- ・高齢者、女性の免許の保有率が低い
 - 公共交通での移動が中心の方が、多く存在

第1部 コミュニティ

集会所設置状況(市町村別)

- 調査拡大により全ての市で集会所の設置されている団地は増加しているが、宮古市と釜石市、陸前高田市は「設置されていない」団地がそれぞれ、24ヶ所、24ヶ所、29ヶ所と半数に近い割合となっている。

前回調査(6月度)からの変化(集会所設置状況)



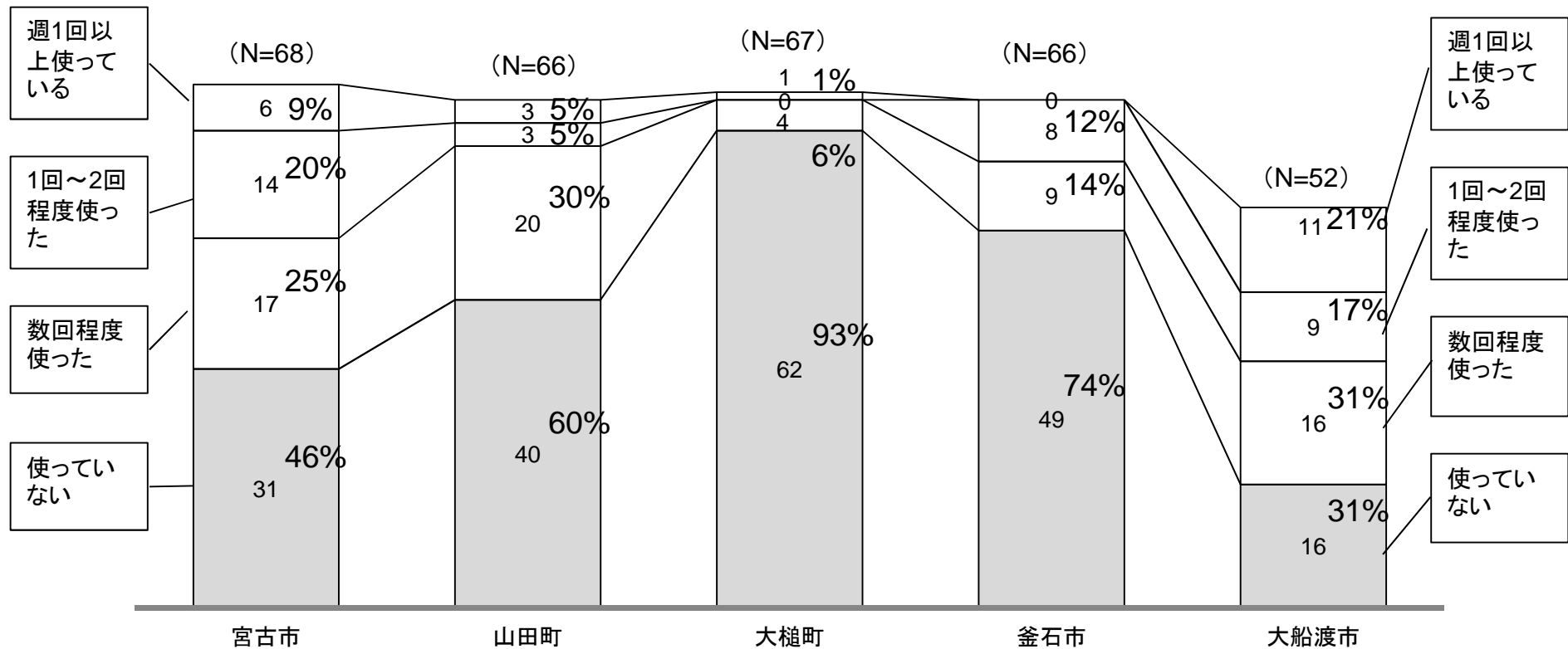
資料: 岩手県仮設住宅団地周辺環境調査(7月および8~9月時点)

第1部 コミュニティ

集会所利用状況(個人調査表より)

- 大槌町は他市に比べて集会所を利用しない方の割合が高く、大船渡市は他市に比べて集会所の使用経験割合が高くなっている。

集会所の利用状況(8月時点)

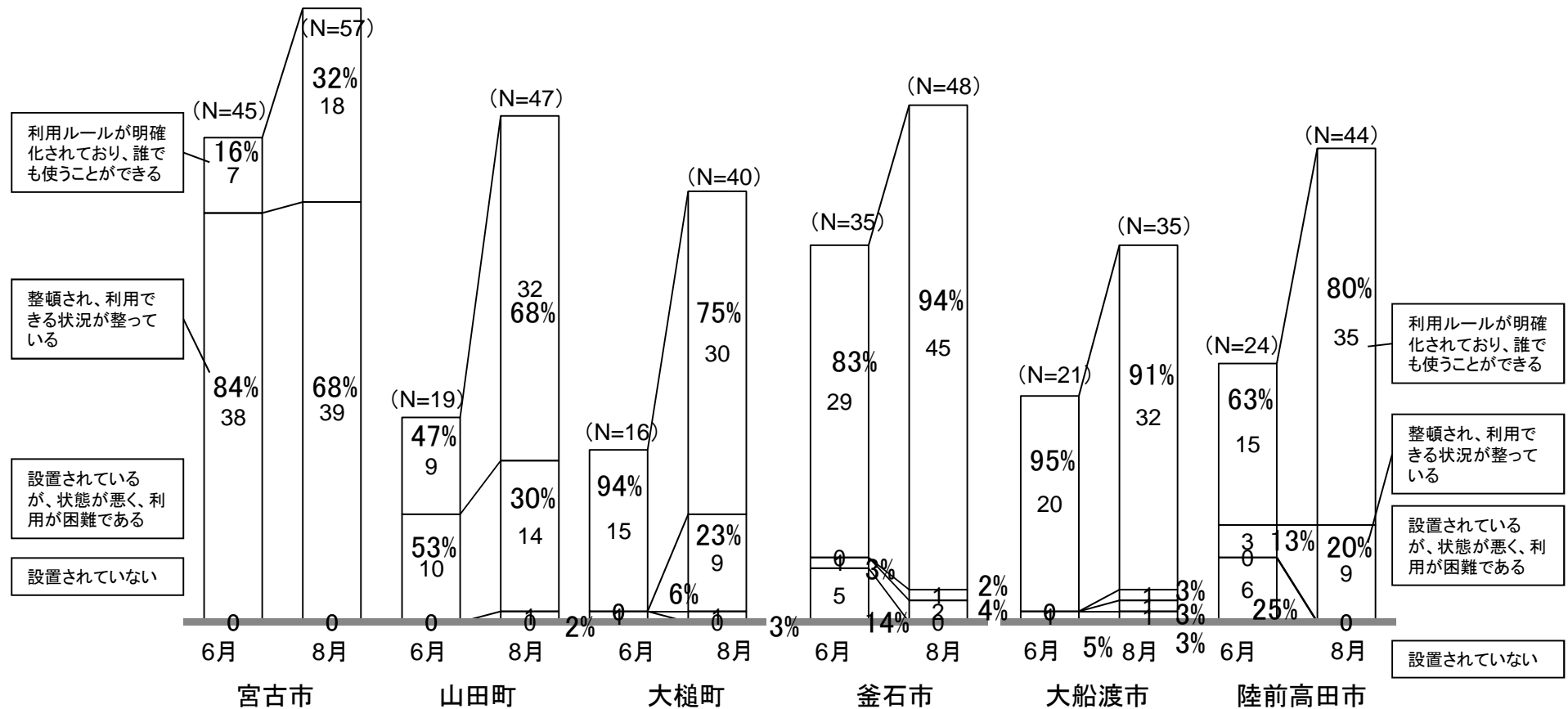


第1部 コミュニティ

ごみステーション

- 「利用ルールが明確化されており、誰でも使うことができる」が軒並み70%以上となっており、他の項目と比べてルールが整って利用されている傾向がある。

前回調査(6月度)からの変化(ごみステーション)



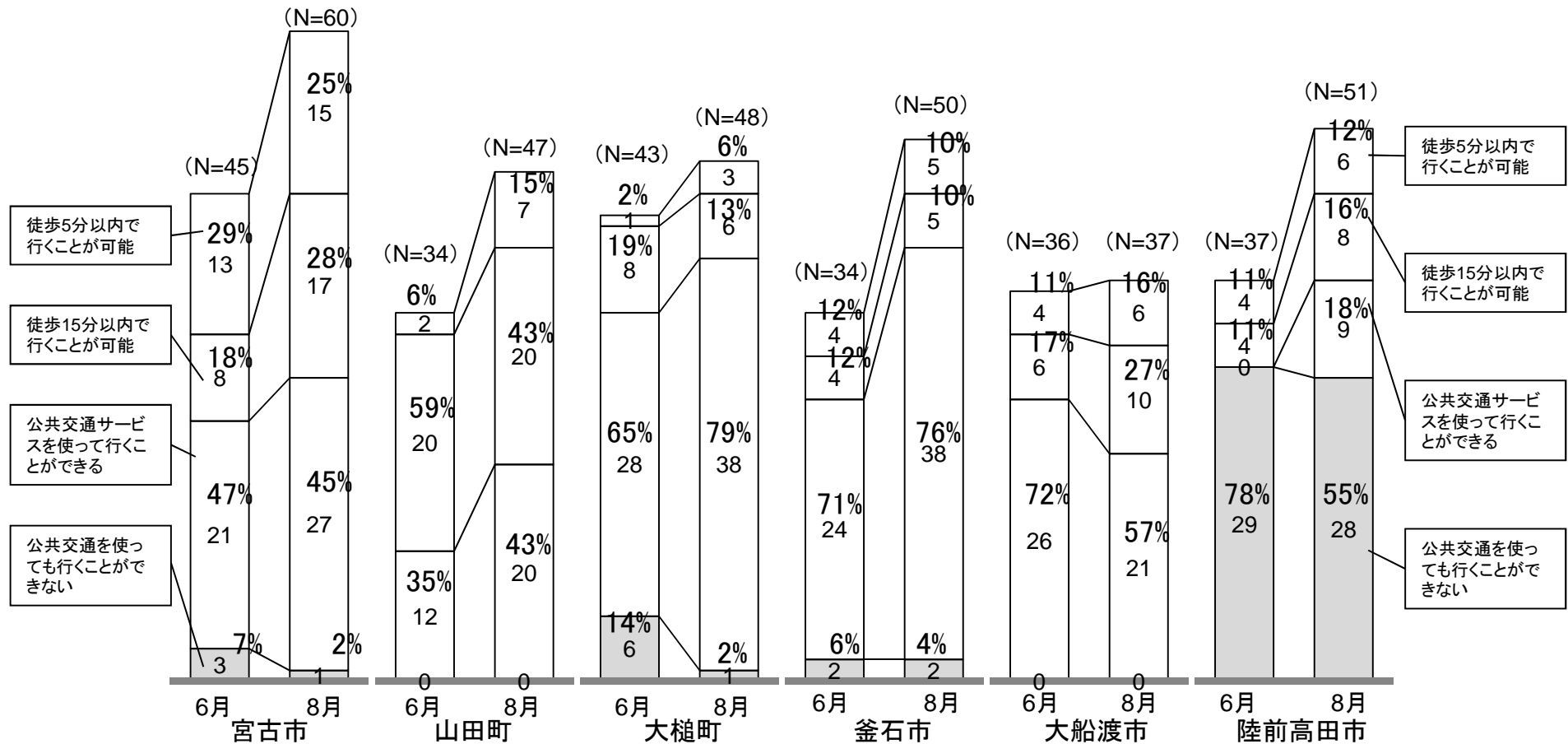
資料: 岩手県仮設住宅団地周辺環境調査(7月および8~9月時点)

第2部 周辺生活機能

生鮮食品店

- 公共交通機関を使用すれば9割以上の団地で利用可能となっている。
- 店舗の立地は、徒歩圏では少なく、自家用車、公共交通の利用が必要な状況となっている。
- 大槌町、陸前高田市と公共交通を使っても行くことができない割合が低下している。

前回調査(6月度)からの変化(生鮮食品)



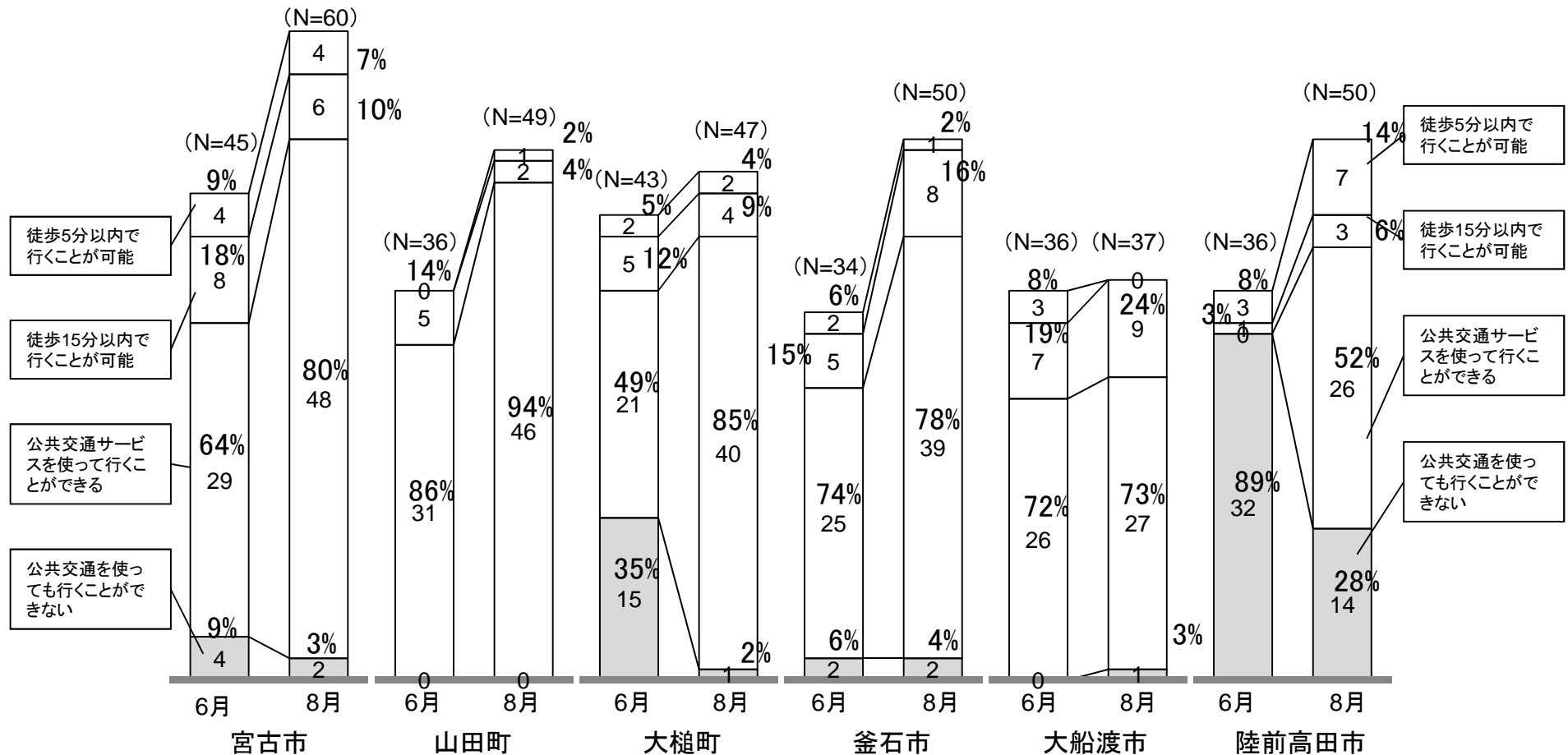
資料: 岩手県仮設住宅団地周辺環境調査(7月および8~9月時点)

第2部 周辺生活機能

病院・診療所

- 大槌町と陸前高田市で「公共交通を使っても行くことができない」団地がそれぞれ15ヶ所から1ヶ所、32ヶ所から14ヶ所へと改善が見られる。

前回調査(6月度)からの変化(病院・診療所)



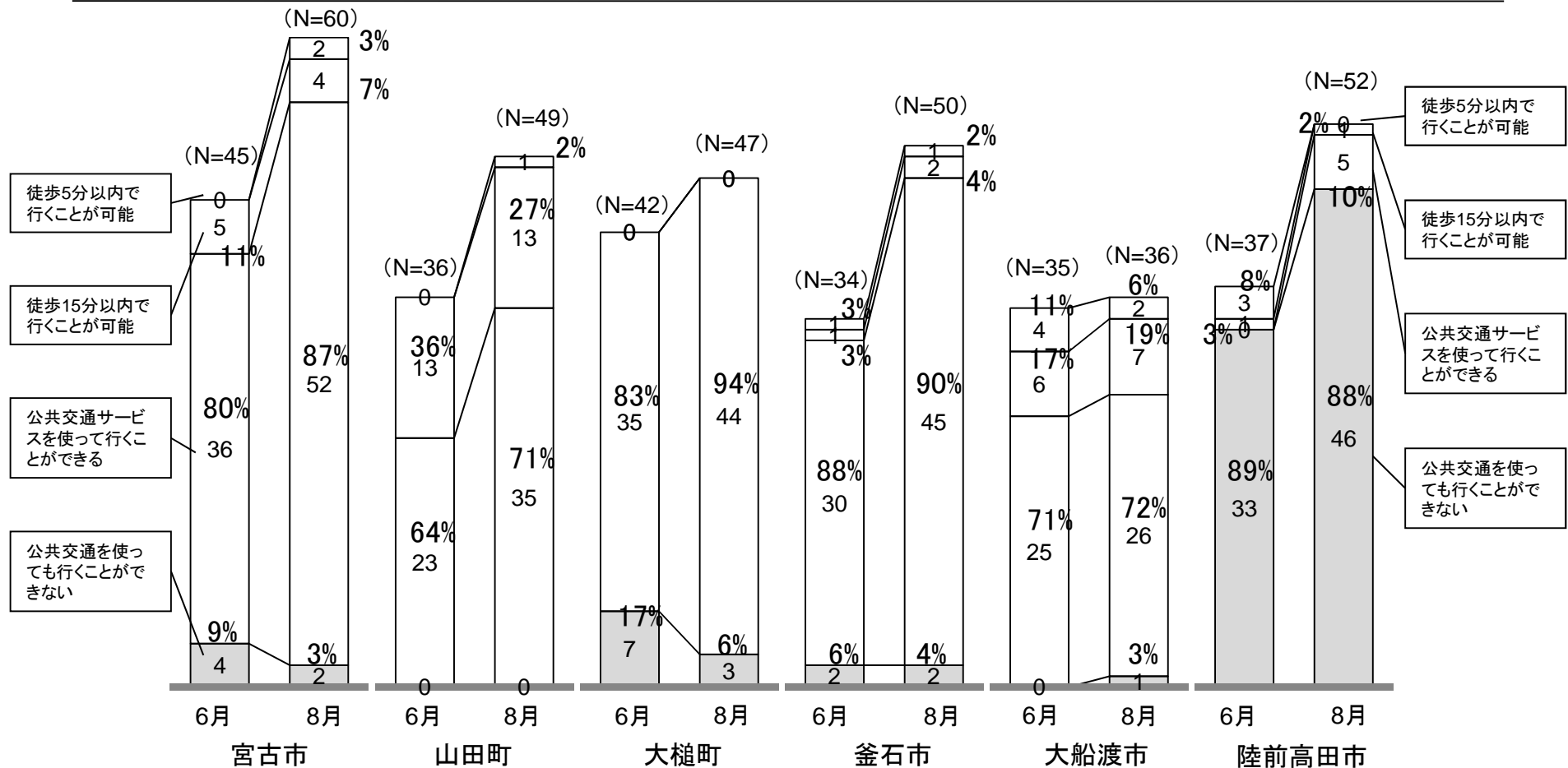
資料: 岩手県仮設住宅団地周辺環境調査(7月および8~9月時点)

第2部 周辺生活機能

市役所・役場

- 全体として改善が見られるものの、陸前高田市では調査対象の拡大によって、「公共交通を使っても行くことができない」団地が33ヶ所から46ヶ所へと増加している。

前回調査(6月度)からの変化(市役所・役場)



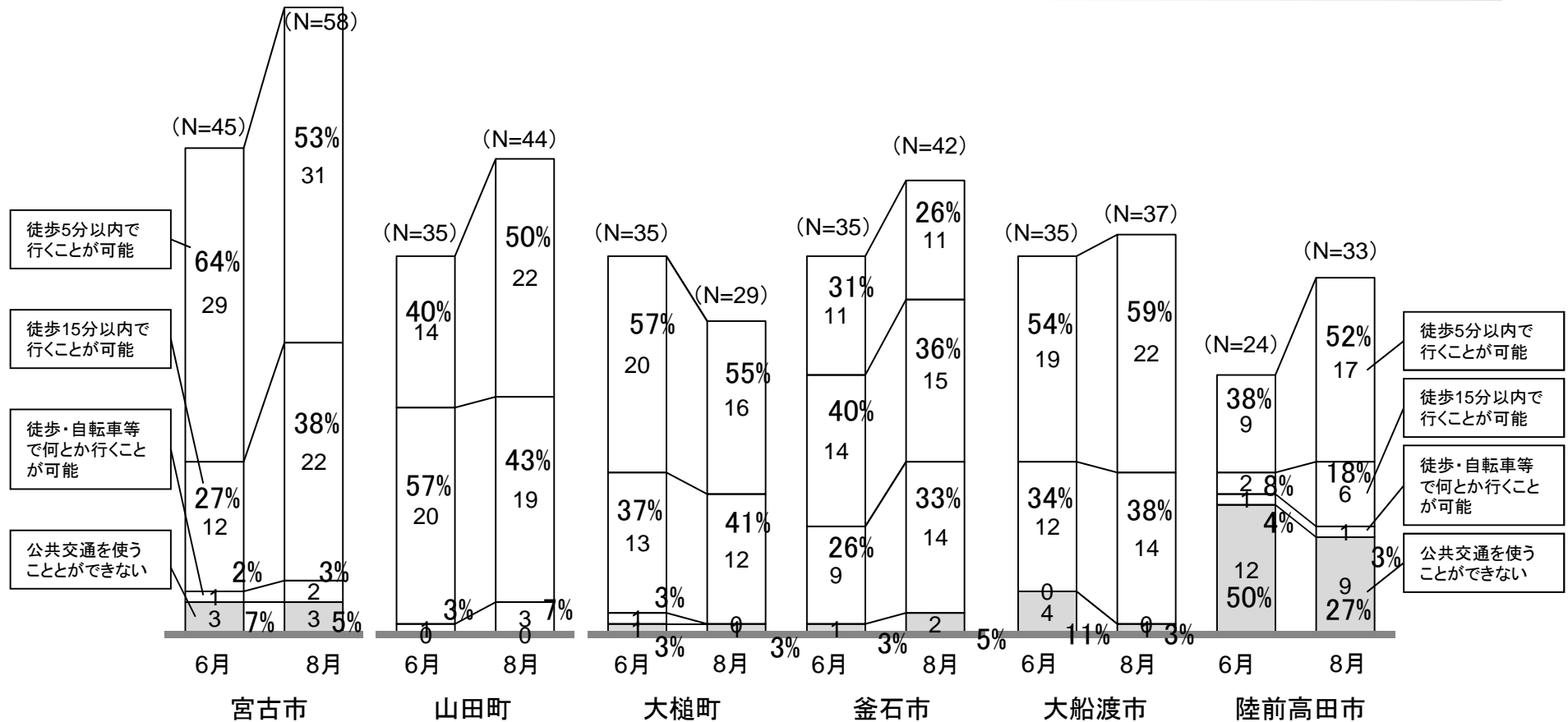
資料: 岩手県仮設住宅団地周辺環境調査(7月および8~9月時点)

第2部 周辺生活機能

最寄りのバス停

- 全体の9割以上で公共交通機関が使用可能となっている。
- 陸前高田市では「公共交通を使うことができない」団地が6月は12ヶ所、8月は9ヶ所と減少しているものの、他市と比べると多くなっている。

前回調査(6月度)からの変化(最寄りのバス停)



資料: 岩手県仮設住宅団地周辺環境調査(7月および8~9月時点)

第2部 周辺生活機能

免許保有率

- 60、70代以上において免許保有率が低くなっており、特に女性の70代以上の方の保有率は16%と低くなっている。

性別・年代別免許保有状況

	～40代	50代	60代	70代～
男性	82% (N=39)	90% (N=29)	75% (N=52)	42% (N=66)
女性	82% (N=44)	83% (N=40)	60% (N=57)	16% (N=61)

第2回 岩手県仮設住宅団地周辺環境調査(第1回との比較)

1. 全体

	前回(7月)				今回(8~9月)			
	利用ルールが明確化されており、誰でも使うことができる	整頓され、利用できる状況が整っている	設置されているが、状態が悪く、利用が困難である	設置されていない	利用ルールが明確化されており、誰でも使うことができる	整頓され、利用できる状況が整っている	設置されているが、状態が悪く、利用が困難である	設置されていない
集会場	47団地	28団地	0団地	81団地	72団地	72団地	22団地	111団地
	30%	18%	0%	51%	26%	26%	8%	40%
広場等屋外交流スペース	1団地	17団地	0団地	123団地	19団地	35団地	8団地	207団地
	1%	12%	0%	87%	7%	13%	3%	77%
花壇・植栽等	1団地	30団地	7団地	106団地	13団地	40団地	11団地	201団地
	1%	21%	5%	73%	5%	15%	4%	76%
ごみステーション	94団地	51団地	2団地	13団地	192団地	73団地	5団地	0団地
	59%	32%	1%	8%	71%	27%	2%	0%
指定避難所	45団地	6団地	0団地	20団地	67団地	25団地	3団地	51団地
	63%	8%	0%	28%	46%	17%	2%	35%
付近公民館	24団地	32団地	7団地	24団地	43団地	43団地	13団地	65団地
	28%	37%	8%	28%	26%	26%	8%	39%

	前回(7月)				今回(8~9月)			
	徒歩5分以内で行くことが可能	徒歩15分以内で行くことが可能	公共交通サービスを使っていくことができる	公共交通を使っても行くことができない	徒歩5分以内で行くことが可能	徒歩15分以内で行くことが可能	公共交通サービスを使っていくことができる	公共交通を使っても行くことができない
買い物(生鮮食料品)	27団地	50団地	110団地	39団地	41団地	67団地	152団地	32団地
	12%	22%	48%	17%	14%	23%	52%	11%
買い物(日用品)	30団地	59団地	100団地	39団地	41団地	64団地	155団地	35団地
	13%	26%	44%	17%	14%	22%	53%	12%
買い物(衣料品等)	9団地	16団地	145団地	60団地	15団地	26団地	207団地	44団地
	4%	7%	63%	26%	5%	9%	71%	15%
食堂・レストラン	23団地	28団地	113団地	67団地	29団地	34団地	158団地	63団地
	10%	12%	49%	29%	10%	12%	55%	22%
病院・診療所	14団地	30団地	131団地	53団地	15団地	32団地	226団地	21団地
	6%	13%	57%	23%	5%	11%	77%	7%
金融機関	18団地	41団地	115団地	53団地	24団地	53団地	171団地	47団地
	8%	18%	50%	23%	8%	18%	58%	16%
市役所・役場	7団地	25団地	149団地	46団地	6団地	26団地	206団地	53団地
	3%	11%	65%	20%	2%	9%	70%	18%
理美容店	29団地	33団地	93団地	50団地	45団地	51団地	147団地	39団地
	14%	16%	45%	24%	16%	18%	52%	14%

2. 市町村 コミュニティ機能評価①

集会場

市町村	前回(7月)								今回(8~9月)							
	利用ルールが明確化されており、誰でも使うことができる		整頓され、利用できる状況が整っている		設置されているが、状態が悪く、利用が困難である		設置されていない		利用ルールが明確化されており、誰でも使うことができる		整頓され、利用できる状況が整っている		設置されているが、状態が悪く、利用が困難である		設置されていない	
宮古市	0%	0団地	44%	20団地	0%	0団地	56%	25団地	19%	11団地	37%	21団地	2%	1団地	42%	24団地
山田町	42%	8団地	47%	9団地	0%	0団地	11%	2団地	26%	12団地	38%	18団地	6%	3団地	30%	14団地
大槌町	88%	14団地	0%	0団地	0%	0団地	13%	2団地	23%	10団地	26%	11団地	16%	7団地	35%	15団地
釜石市	34%	12団地	0%	0団地	0%	0団地	66%	23団地	27%	13団地	8%	4団地	16%	8団地	49%	24団地
大船渡市	57%	12団地	0%	0団地	0%	0団地	43%	9団地	57%	21団地	27%	10団地	5%	2団地	11%	4団地
陸前高田市	9%	2団地	0%	0団地	0%	0団地	91%	20団地	11%	5団地	20%	9団地	2%	1団地	66%	29団地
総計	30%	47団地	18%	28団地	0%	0団地	51%	81団地	26%	72団地	26%	72団地	8%	22団地	40%	111団地

広場等屋外交流スペース

市町村	前回(7月)								今回(8~9月)							
	利用ルールが明確化されており、誰でも使うことができる		整頓され、利用できる状況が整っている		設置されているが、状態が悪く、利用が困難である		設置されていない		利用ルールが明確化されており、誰でも使うことができる		整頓され、利用できる状況が整っている		設置されているが、状態が悪く、利用が困難である		設置されていない	
宮古市	2%	1団地	27%	12団地	0%	0団地	71%	32団地	4%	2団地	21%	12団地	0%	0団地	75%	42団地
山田町	0%	0団地	0%	0団地	0%	0団地	100%	19団地	2%	1団地	4%	2団地	4%	2団地	89%	42団地
大槌町	0%	0団地	0%	0団地	0%	0団地	100%	2団地	3%	1団地	13%	5団地	0%	0団地	84%	32団地
釜石市	0%	0団地	11%	4団地	0%	0団地	89%	31団地	0%	0団地	6%	3団地	8%	4団地	85%	41団地
大船渡市	5%	1団地	0%	0団地	0%	0団地	95%	20団地	28%	10団地	22%	8団地	3%	1団地	47%	17団地
陸前高田市	0%	0団地	5%	1団地	0%	0団地	95%	18団地	9%	4団地	11%	5団地	5%	2団地	75%	33団地
総計	1%	1団地	12%	17団地	0%	0団地	87%	123団地	7%	19団地	13%	35団地	3%	8団地	77%	207団地

第2回 岩手県仮設住宅団地周辺環境調査(第1回との比較)

2. 市町村 コミュニティ機能評価②

花壇・植栽等

市町村	前回(7月)						今回(8~9月)									
	利用ルールが明確化されており、誰でも使うことができる		整頓され、利用できる状況が整っている		設置されているが、状態が悪く、利用が困難である		設置されていない		利用ルールが明確化されており、誰でも使うことができる		整頓され、利用できる状況が整っている		設置されているが、状態が悪く、利用が困難である		設置されていない	
宮古市	0%	0団地	49%	22団地	13%	6団地	38%	17団地	2%	1団地	33%	19団地	7%	4団地	58%	33団地
山田町	0%	0団地	16%	3団地	0%	0団地	84%	16団地	0%	0団地	9%	4団地	0%	0団地	91%	43団地
大槌町	0%	0団地	25%	1団地	0%	0団地	75%	3団地	11%	4団地	11%	4団地	0%	0団地	79%	30団地
釜石市	3%	1団地	14%	5団地	3%	1団地	80%	28団地	4%	2団地	8%	4団地	13%	6団地	75%	36団地
大船渡市	0%	0団地	0%	0団地	0%	0団地	100%	21団地	18%	6団地	9%	3団地	3%	1団地	71%	24団地
陸前高田市	0%	0団地	0%	0団地	0%	0団地	100%	21団地	2%	1団地	12%	5団地	0%	0団地	85%	35団地
総計	1%	1団地	21%	30団地	5%	7団地	73%	106団地	5%	13団地	15%	40団地	4%	11団地	76%	201団地

ごみステーション

市町村	前回(7月)						今回(8~9月)									
	利用ルールが明確化されており、誰でも使うことができる		整頓され、利用できる状況が整っている		設置されているが、状態が悪く、利用が困難である		設置されていない		利用ルールが明確化されており、誰でも使うことができる		整頓され、利用できる状況が整っている		設置されているが、状態が悪く、利用が困難である		設置されていない	
宮古市	16%	7団地	84%	38団地	0%	0団地	0%	0団地	32%	18団地	68%	39団地	0%	0団地	0%	0団地
山田町	47%	9団地	53%	10団地	0%	0団地	0%	0団地	68%	32団地	30%	14団地	2%	1団地	0%	0団地
大槌町	94%	15団地	0%	0団地	0%	0団地	6%	1団地	75%	30団地	23%	9団地	3%	1団地	0%	0団地
釜石市	83%	29団地	0%	0団地	3%	1団地	14%	5団地	94%	45団地	2%	1団地	4%	2団地	0%	0団地
大船渡市	95%	20団地	0%	0団地	0%	0団地	5%	1団地	91%	32団地	3%	1団地	3%	1団地	3%	1団地
陸前高田市	63%	15団地	13%	3団地	0%	0団地	25%	6団地	80%	35団地	20%	9団地	0%	0団地	0%	0団地
総計	59%	94団地	32%	51団地	1%	2団地	8%	13団地	71%	192団地	27%	73団地	2%	5団地	0%	0団地

付近公民館

市町村	前回(7月)						今回(8~9月)									
	利用ルールが明確化されており、誰でも使うことができる		整頓され、利用できる状況が整っている		設置されているが、状態が悪く、利用が困難である		設置されていない		利用ルールが明確化されており、誰でも使うことができる		整頓され、利用できる状況が整っている		設置されているが、状態が悪く、利用が困難である		設置されていない	
宮古市	3%	1団地	57%	21団地	16%	6団地	24%	9団地	5%	2団地	44%	18団地	17%	7団地	34%	14団地
山田町	63%	5団地	38%	3団地	0%	0団地	0%	0団地	44%	15団地	12%	4団地	15%	5団地	29%	10団地
大槌町	0%	0団地	0%	0団地	0%	0団地	100%	2団地	0%	0団地	14%	3団地	0%	0団地	86%	19団地
釜石市	28%	5団地	22%	4団地	6%	1団地	44%	8団地	26%	6団地	30%	7団地	4%	1団地	39%	9団地
大船渡市	86%	6団地	14%	1団地	0%	0団地	0%	0団地	52%	12団地	30%	7団地	0%	0団地	17%	4団地
陸前高田市	47%	7団地	20%	3団地	0%	0団地	33%	5団地	38%	9団地	21%	5団地	4%	1団地	38%	9団地
総計	28%	24団地	37%	32団地	8%	7団地	28%	24団地	26%	43団地	26%	43団地	8%	13団地	39%	65団地

資料: 岩手県仮設住宅団地周辺環境調査(7月および8~9月時点)

2. 市町村 生活機能評価①

買い物(生鮮食料品)

市町村	前回(7月)								今回(8~9月)							
	徒歩5分以内で行くことが可能		徒歩15分以内で行くことが可能		公共交通サービスを使っていくことができる		公共交通を使っても行くことができない		徒歩5分以内で行くことが可能		徒歩15分以内で行くことが可能		公共交通サービスを使っていくことができる		公共交通を使っても行くことができない	
宮古市	29%	13団地	18%	8団地	47%	21団地	7%	3団地	25%	15団地	28%	17団地	45%	27団地	2%	1団地
山田町	6%	2団地	59%	20団地	35%	12団地	0%	0団地	15%	7団地	43%	20団地	43%	20団地	0%	0団地
大槌町	2%	1団地	19%	8団地	65%	28団地	14%	6団地	6%	3団地	13%	6団地	79%	38団地	2%	1団地
釜石市	12%	4団地	12%	4団地	71%	24団地	6%	2団地	10%	5団地	10%	5団地	76%	38団地	4%	2団地
大船渡市	11%	4団地	17%	6団地	72%	26団地	0%	0団地	16%	6団地	27%	10団地	57%	21団地	0%	0団地
陸前高田市	11%	4団地	11%	4団地	0%	0団地	78%	29団地	12%	6団地	16%	8団地	18%	9団地	55%	28団地
総計	12%	27団地	22%	50団地	48%	110団地	17%	39団地	14%	41団地	23%	67団地	52%	152団地	11%	32団地

買い物(日用品)

市町村	前回(7月)								今回(8~9月)							
	徒歩5分以内で行くことが可能		徒歩15分以内で行くことが可能		公共交通サービスを使っていくことができる		公共交通を使っても行くことができない		徒歩5分以内で行くことが可能		徒歩15分以内で行くことが可能		公共交通サービスを使っていくことができる		公共交通を使っても行くことができない	
宮古市	32%	14団地	27%	12団地	32%	14団地	7%	3団地	28%	16団地	22%	13団地	48%	28団地	2%	1団地
山田町	6%	2団地	69%	24団地	26%	9団地	0%	0団地	10%	5団地	46%	22団地	44%	21団地	0%	0団地
大槌町	2%	1団地	16%	7団地	67%	29団地	14%	6団地	2%	1団地	15%	7団地	81%	39団地	2%	1団地
釜石市	12%	4団地	15%	5団地	68%	23団地	6%	2団地	10%	5団地	10%	5団地	76%	38団地	4%	2団地
大船渡市	11%	4団地	17%	6団地	72%	26団地	0%	0団地	16%	6団地	22%	8団地	62%	23団地	0%	0団地
陸前高田市	11%	4団地	14%	5団地	0%	0団地	76%	28団地	15%	8団地	15%	8団地	10%	5団地	60%	31団地
総計	13%	30団地	26%	60団地	44%	101団地	17%	39団地	14%	41団地	22%	64団地	53%	155団地	12%	35団地

買い物(衣料品等)

市町村	前回(7月)								今回(8~9月)							
	徒歩5分以内で行くことが可能		徒歩15分以内で行くことが可能		公共交通サービスを使っていくことができる		公共交通を使っても行くことができない		徒歩5分以内で行くことが可能		徒歩15分以内で行くことが可能		公共交通サービスを使っていくことができる		公共交通を使っても行くことができない	
宮古市	9%	4団地	4%	2団地	80%	36団地	7%	3団地	7%	4団地	10%	6団地	81%	48団地	2%	1団地
山田町	0%	0団地	9%	3団地	91%	32団地	0%	0団地	0%	0団地	17%	8団地	81%	39団地	2%	1団地
大槌町	0%	0団地	0%	0団地	56%	24団地	44%	19団地	0%	0団地	0%	0団地	98%	45団地	2%	1団地
釜石市	3%	1団地	9%	3団地	82%	28団地	6%	2団地	4%	2団地	6%	3団地	86%	43団地	4%	2団地
大船渡市	8%	3団地	19%	7団地	72%	26団地	0%	0団地	11%	4団地	19%	7団地	70%	26団地	0%	0団地
陸前高田市	3%	1団地	3%	1団地	0%	0団地	95%	35団地	8%	4団地	6%	3団地	12%	6団地	75%	39団地
総計	4%	9団地	7%	16団地	63%	145団地	26%	60団地	5%	15団地	9%	26団地	71%	207団地	15%	44団地

2. 市町村 生活機能評価②

食堂・レストラン

市町村	前回(7月)								今回(8~9月)							
	徒歩5分以内で行くことが可能		徒歩15分以内で行くことが可能		公共交通サービスを使っていくことができる		公共交通を使っても行くことができない		徒歩5分以内で行くことが可能		徒歩15分以内で行くことが可能		公共交通サービスを使っていくことができる		公共交通を使っても行くことができない	
宮古市	29%	13団地	9%	4団地	58%	26団地	4%	2団地	22%	13団地	10%	6団地	66%	39団地	2%	1団地
山田町	0%	0団地	19%	7団地	81%	29団地	0%	0団地	7%	3団地	20%	9団地	64%	29団地	9%	4団地
大槌町	0%	0団地	5%	2団地	23%	10団地	72%	31団地	0%	0団地	2%	1団地	66%	31団地	32%	15団地
釜石市	12%	4団地	15%	5団地	68%	23団地	6%	2団地	8%	4団地	14%	7団地	73%	36団地	4%	2団地
大船渡市	11%	4団地	20%	7団地	69%	24団地	0%	0団地	14%	5団地	17%	6団地	63%	22団地	6%	2団地
陸前高田市	8%	3団地	5%	2団地	0%	0団地	86%	32団地	8%	4団地	12%	6団地	4%	2団地	77%	40団地
総計	10%	23団地	12%	28団地	49%	113団地	29%	67団地	10%	29団地	12%	34団地	55%	158団地	22%	63団地

病院・診療所

市町村	前回(7月)								今回(8~9月)							
	徒歩5分以内で行くことが可能		徒歩15分以内で行くことが可能		公共交通サービスを使っていくことができる		公共交通を使っても行くことができない		徒歩5分以内で行くことが可能		徒歩15分以内で行くことが可能		公共交通サービスを使っていくことができる		公共交通を使っても行くことができない	
宮古市	9%	4団地	18%	8団地	64%	29団地	9%	4団地	7%	4団地	10%	6団地	80%	48団地	3%	2団地
山田町	0%	0団地	14%	5団地	86%	31団地	0%	0団地	2%	1団地	4%	2団地	94%	46団地	0%	0団地
大槌町	5%	2団地	12%	5団地	49%	21団地	35%	15団地	4%	2団地	9%	4団地	85%	40団地	2%	1団地
釜石市	6%	2団地	15%	5団地	74%	25団地	6%	2団地	2%	1団地	16%	8団地	78%	39団地	4%	2団地
大船渡市	8%	3団地	19%	7団地	72%	26団地	0%	0団地	0%	0団地	24%	9団地	73%	27団地	3%	1団地
陸前高田市	8%	3団地	3%	1団地	0%	0団地	89%	32団地	14%	7団地	6%	3団地	52%	26団地	28%	14団地
総計	6%	14団地	13%	30団地	57%	131団地	23%	53団地	5%	15団地	11%	32団地	77%	226団地	7%	21団地

金融機関

市町村	前回(7月)								今回(8~9月)							
	徒歩5分以内で行くことが可能		徒歩15分以内で行くことが可能		公共交通サービスを使っていくことができる		公共交通を使っても行くことができない		徒歩5分以内で行くことが可能		徒歩15分以内で行くことが可能		公共交通サービスを使っていくことができる		公共交通を使っても行くことができない	
宮古市	24%	11団地	29%	13団地	40%	18団地	7%	3団地	22%	13団地	28%	17団地	47%	28団地	3%	2団地
山田町	0%	0団地	33%	12団地	67%	24団地	0%	0団地	2%	1団地	31%	15団地	67%	33団地	0%	0団地
大槌町	2%	1団地	5%	2団地	51%	22団地	42%	18団地	0%	0団地	4%	2団地	96%	45団地	0%	0団地
釜石市	6%	2団地	12%	4団地	76%	26団地	6%	2団地	4%	2団地	10%	5団地	82%	41団地	4%	2団地
大船渡市	6%	2団地	23%	8団地	71%	25団地	0%	0団地	14%	5団地	27%	10団地	57%	21団地	3%	1団地
陸前高田市	5%	2団地	8%	3団地	3%	1団地	84%	31団地	6%	3団地	8%	4団地	6%	3団地	81%	42団地
総計	8%	18団地	18%	41団地	50%	115団地	23%	53団地	8%	24団地	18%	53団地	58%	171団地	16%	47団地

2. 市町村 生活機能評価③

市役所・役場

市町村	前回(7月)								今回(8~9月)							
	徒歩5分以内で行くことが可能		徒歩15分以内で行くことが可能		公共交通サービスを使っていくことができる		公共交通を使っても行くことができない		徒歩5分以内で行くことが可能		徒歩15分以内で行くことが可能		公共交通サービスを使っていくことができる		公共交通を使っても行くことができない	
宮古市	0%	0団地	11%	5団地	80%	36団地	9%	4団地	3%	2団地	7%	4団地	87%	52団地	3%	2団地
山田町	0%	0団地	36%	13団地	64%	23団地	0%	0団地	2%	1団地	27%	13団地	71%	35団地	0%	0団地
大槌町	0%	0団地	0%	0団地	83%	35団地	17%	7団地	0%	0団地	0%	0団地	94%	44団地	6%	3団地
釜石市	3%	1団地	3%	1団地	88%	30団地	6%	2団地	2%	1団地	4%	2団地	90%	45団地	4%	2団地
大船渡市	11%	4団地	17%	6団地	71%	25団地	0%	0団地	6%	2団地	19%	7団地	72%	26団地	3%	1団地
陸前高田市	8%	3団地	3%	1団地	0%	0団地	89%	33団地	0%	0団地	2%	1団地	10%	5団地	88%	46団地
総計	3%	7団地	11%	25団地	65%	149団地	20%	46団地	2%	6団地	9%	26団地	70%	206団地	18%	53団地

理美容店

市町村	前回(7月)								今回(8~9月)							
	徒歩5分以内で行くことが可能		徒歩15分以内で行くことが可能		公共交通サービスを使っていくことができる		公共交通を使っても行くことができない		徒歩5分以内で行くことが可能		徒歩15分以内で行くことが可能		公共交通サービスを使っていくことができる		公共交通を使っても行くことができない	
宮古市	42%	19団地	27%	12団地	24%	11団地	4%	2団地	30%	18団地	25%	15団地	43%	26団地	3%	2団地
山田町	3%	1団地	6%	2団地	92%	33団地	0%	0団地	7%	3団地	22%	10団地	70%	32団地	2%	1団地
大槌町	0%	0団地	17%	4団地	21%	5団地	63%	15団地	5%	2団地	11%	5団地	77%	34団地	7%	3団地
釜石市	12%	4団地	18%	6団地	62%	21団地	9%	3団地	15%	7団地	4%	2団地	77%	36団地	4%	2団地
大船渡市	9%	3団地	15%	5団地	73%	24団地	3%	1団地	18%	6団地	21%	7団地	56%	19団地	6%	2団地
陸前高田市	6%	2団地	14%	5団地	0%	0団地	81%	29団地	18%	9団地	24%	12団地	0%	0団地	58%	29団地
総計	14%	29団地	16%	33団地	45%	94団地	24%	50団地	16%	45団地	18%	51団地	52%	147団地	14%	39団地

最寄りのバス停

市町村	前回(7月)								今回(8~9月)							
	徒歩5分以内で行くことが可能		徒歩15分以内で行くことが可能		徒歩、自転車等で何とか行ける		公共交通を使うことができない		徒歩5分以内で行くことが可能		徒歩15分以内で行くことが可能		徒歩、自転車等で何とか行ける		公共交通を使うことができない	
宮古市	64%	29団地	27%	12団地	2%	1団地	7%	3団地	53%	31団地	38%	22団地	3%	2団地	5%	3団地
山田町	40%	14団地	57%	20団地	3%	1団地	0%	0団地	50%	22団地	43%	19団地	7%	3団地	0%	0団地
大槌町	57%	20団地	37%	13団地	3%	1団地	3%	1団地	55%	16団地	41%	12団地	0%	0団地	3%	1団地
釜石市	31%	11団地	40%	14団地	26%	9団地	3%	1団地	26%	11団地	36%	15団地	33%	14団地	5%	2団地
大船渡市	54%	19団地	34%	12団地	0%	0団地	11%	4団地	59%	22団地	38%	14団地	0%	0団地	3%	1団地
陸前高田市	38%	9団地	8%	2団地	4%	1団地	50%	12団地	52%	17団地	18%	6団地	3%	1団地	27%	9団地
総計	49%	102団地	35%	73団地	6%	13団地	10%	21団地	49%	119団地	36%	87団地	8%	19団地	7%	17団地

2. 市町村別 補足データ【個人ヒアリング】

性別	男性	女性
宮古市 N=72	25人 35%	47人 65%
山田町 N=99	62人 63%	37人 37%
大槌町 N=86	52人 60%	34人 40%
釜石市 N=91	35人 38%	56人 62%
大船渡市 N=60	24人 40%	36人 60%
総計 N=408	198人 49%	210人 51%

職業	フルタイムの仕事がある	パート・アルバイト	定期的な職はない
宮古市 N=62	8人 13%	3人 5%	51人 82%
山田町 N=84	13人 15%	11人 13%	60人 71%
大槌町 N=70	9人 13%	4人 6%	57人 81%
釜石市 N=89	9人 10%	4人 4%	76人 85%
大船渡市 N=58	6人 10%	3人 5%	49人 84%
総計 N=363	45人 12%	25人 7%	293人 81%

年代	10代	20代	30代	40代	50代	60代	70代以上
宮古市 N=89	0人 0%	2人 2%	8人 9%	14人 16%	17人 19%	26人 29%	22人 25%
山田町 N=95	0人 0%	2人 2%	5人 5%	10人 11%	16人 17%	34人 36%	28人 29%
大槌町 N=102	2人 2%	5人 5%	5人 5%	17人 17%	16人 16%	18人 18%	39人 38%
釜石市 N=100	1人 1%	2人 2%	7人 7%	6人 6%	14人 14%	33人 33%	37人 37%
大船渡市 N=73	0人 0%	1人 1%	3人 4%	5人 7%	15人 21%	28人 38%	21人 29%
総計 N=459	3人 1%	12人 3%	28人 6%	52人 11%	78人 17%	139人 30%	147人 32%

※陸前高田市は個人ヒアリングは未実施

資料: 岩手県仮設住宅団地周辺環境調査(8~9月時点)

2. 市町村別 補足データ【個人ヒアリング】

市町村	免許の有無		免許あり(内訳)			免許なし(内訳)	
	免許あり	免許なし	自由に使える車がある	調整が必要	車がない	送迎してくれる人がいる	送迎してくれる人がいない
宮古市 N=88	51人 58%	37人 42%	39人 81%	4人 8%	5人 10%	20人 63%	12人 38%
山田町 N=97	59人 61%	38人 39%	43人 77%	8人 14%	5人 9%	13人 62%	8人 38%
大槌町 N=96	58人 60%	38人 40%	44人 83%	0人 0%	9人 17%	26人 81%	6人 19%
釜石市 N=100	55人 55%	45人 45%	50人 93%	2人 4%	2人 4%	26人 63%	15人 37%
大船渡市 N=71	54人 76%	17人 24%	42人 82%	4人 8%	5人 10%	13人 93%	1人 7%
総計 N=452	277人 61%	175人 39%	218人 83%	18人 7%	26人 10%	98人 70%	42人 30%

2. 市町村 コミュニティ機能評価①【個人ヒアリング】

コミュニティ施設の認知・利用頻度(集会所)

市町村	住民の認知		利用頻度			
	ある	ない	使っていない	1回~2回使った	数回程度使った	週1回以上使っている
宮古市 N=91	67 74%	24 26%	31 46%	17 25%	14 21%	6 9%
山田町 N=99	78 79%	21 21%	40 61%	20 30%	3 5%	3 5%
大槌町 N=97	67 69%	30 31%	62 93%	4 6%	0 0%	1 1%
釜石市 N=100	54 54%	46 46%	49 74%	9 14%	8 12%	0 0%
大船渡市 N=72	52 72%	20 28%	16 31%	16 31%	9 17%	11 21%
総計 N=459	318 69%	141 31%	198 62%	66 21%	34 11%	21 7%

コミュニティ施設の認知・利用頻度(広場等屋外交流スペース)

市町村	住民の認知		利用頻度			
	ある	ない	使っていない	1回~2回使った	数回程度使った	週1回以上使っている
宮古市 N=88	21 24%	67 76%	18 67%	4 15%	2 7%	3 11%
山田町 N=95	18 19%	77 81%	7 50%	4 29%	1 7%	2 14%
大槌町 N=88	13 15%	75 85%	11 79%	3 21%	0 0%	0 0%
釜石市 N=98	5 5%	93 95%	27 90%	2 7%	1 3%	0 0%
大船渡市 N=66	31 47%	35 53%	8 32%	5 20%	4 16%	8 32%
総計 N=435	88 20%	347 80%	71 65%	18 16%	8 7%	13 12%

2. 市町村 コミュニティ機能評価②【個人ヒアリング】

コミュニティ施設の認知・利用頻度(花壇・植栽等)

市町村	住民の認知		利用頻度			
	ある	ない	使っていない	1回～2回使った	数回程度使った	週1回以上使っている
宮古市 N=87	27 31%	60 69%	11 73%	0 0%	3 20%	1 7%
山田町 N=97	20 21%	77 79%	7 64%	0 0%	1 9%	3 27%
大槌町 N=93	19 20%	74 80%	6 100%	0 0%	0 0%	0 0%
釜石市 N=99	7 7%	92 93%	26 100%	0 0%	0 0%	0 0%
大船渡市 N=68	25 37%	43 63%	4 36%	3 27%	0 0%	4 36%
総計 N=444	98 22%	346 78%	54 78%	3 4%	4 6%	0 12%

コミュニティ施設の認知・利用頻度(付近公民館)

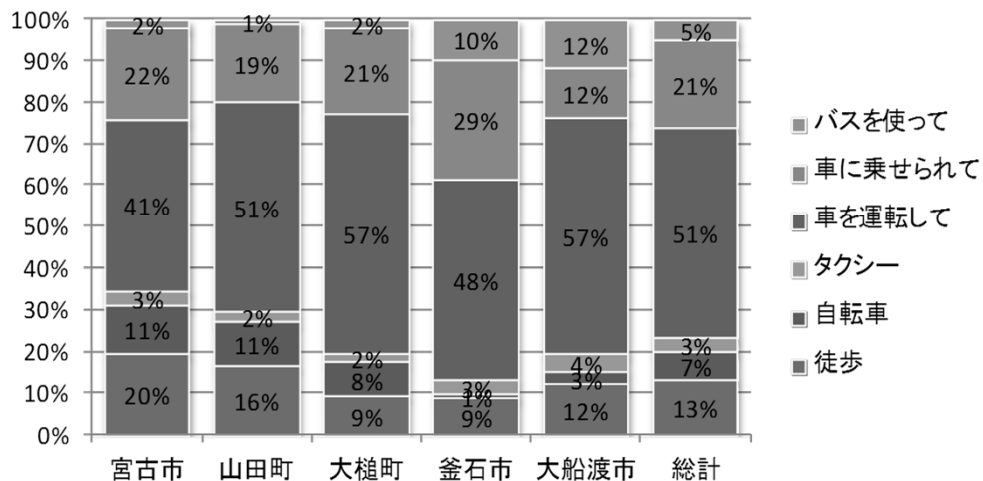
市町村	住民の認知		利用頻度			
	ある	ない	使っていない	1回～2回使った	数回程度使った	週1回以上使っている
宮古市 N=78	37 47%	41 53%	34 92%	1 3%	1 3%	1 30%
山田町 N=81	36 44%	45 56%	23 88%	0 0%	3 12%	0 0%
大槌町 N=73	25 34%	48 66%	10 91%	1 9%	0 0%	0 0%
釜石市 N=88	41 47%	47 53%	48 92%	2 4%	2 4%	0 0%
大船渡市 N=57	42 74%	15 26%	18 56%	7 22%	7 22%	0 0%
総計 N=377	181 48%	196 52%	133 84%	11 7%	13 8%	1 1%

コミュニティ施設の認知・利用頻度(ごみステーション)

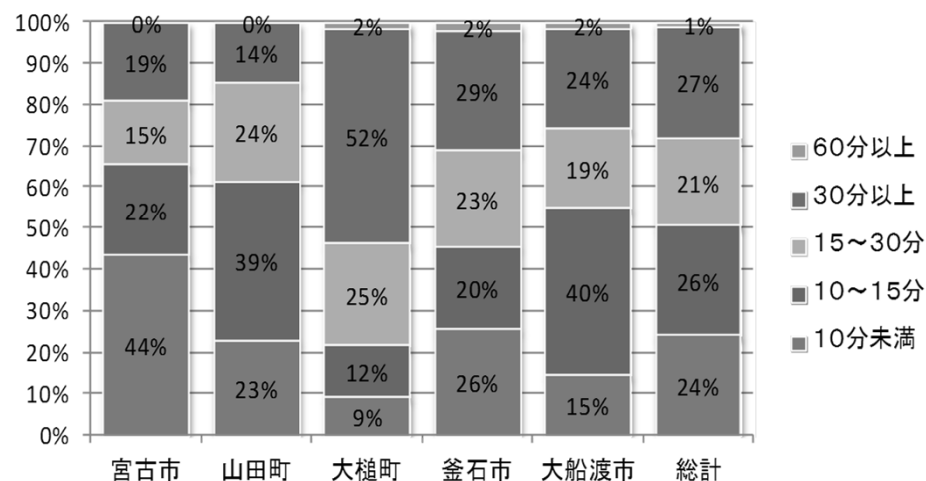
市町村	住民の認知		利用頻度			
	ある	ない	使っていない	1回～2回使った	数回程度使った	週1回以上使っている
宮古市 N=88	88 100%	0 0%	3 5%	1 2%	4 7%	50 86%
山田町 N=102	102 100%	0 0%	2 5%	0 0%	1 2%	39 93%
大槌町 N=98	97 99%	1 1%	3 5%	4 7%	20 34%	32 54%
釜石市 N=100	100 100%	0 0%	3 4%	7 9%	1 1%	70 86%
大船渡市 N=72	68 94%	4 6%	0 0%	3 6%	4 9%	40 85%
総計 N=460	455 99%	5 1%	11 4%	15 5%	30 10%	231 80%

2. 市町村 生活機能評価①【個人ヒアリング】

買い物(生鮮食料品) 交通手段



買い物(生鮮食料品) 所要時間



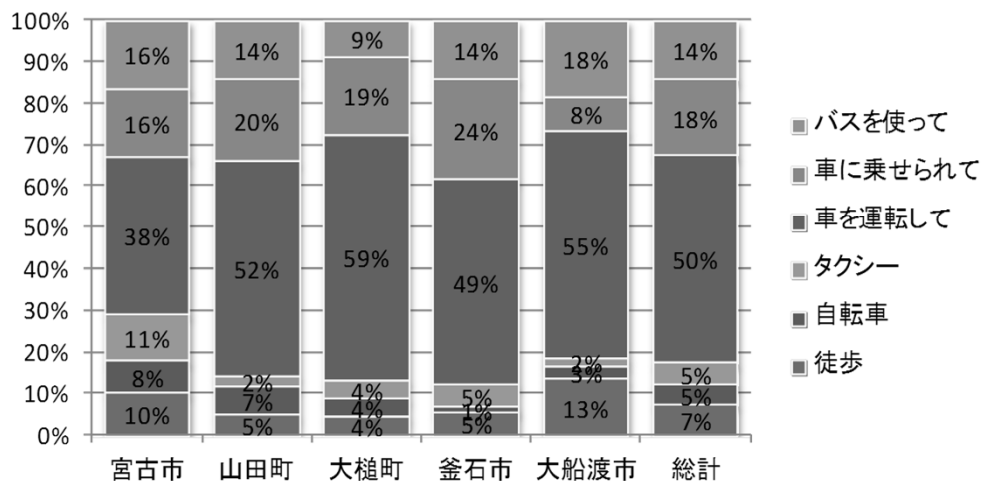
買い物(生鮮食料品)

市町村名	交通手段					
	徒歩	自転車	タクシー	車を運転して	車に乗せられて	バスを使って
宮古市	17人 19.5%	10人 11.5%	3人 3.4%	36人 41.4%	19人 21.8%	2人 2.3%
山田町	14人 16.5%	9人 10.6%	2人 2.4%	43人 50.6%	16人 18.8%	1人 1.2%
大槌町	8人 9.2%	7人 8.0%	2人 2.3%	50人 57.5%	18人 20.7%	2人 2.3%
釜石市	8人 8.6%	1人 1.1%	3人 3.2%	45人 48.4%	27人 29.0%	9人 9.7%
大船渡市	8人 11.9%	2人 3.0%	3人 4.5%	38人 56.7%	8人 11.9%	8人 11.9%
総計	55人 13.1%	29人 6.9%	13人 3.1%	212人 50.6%	88人 21.0%	22人 5.3%

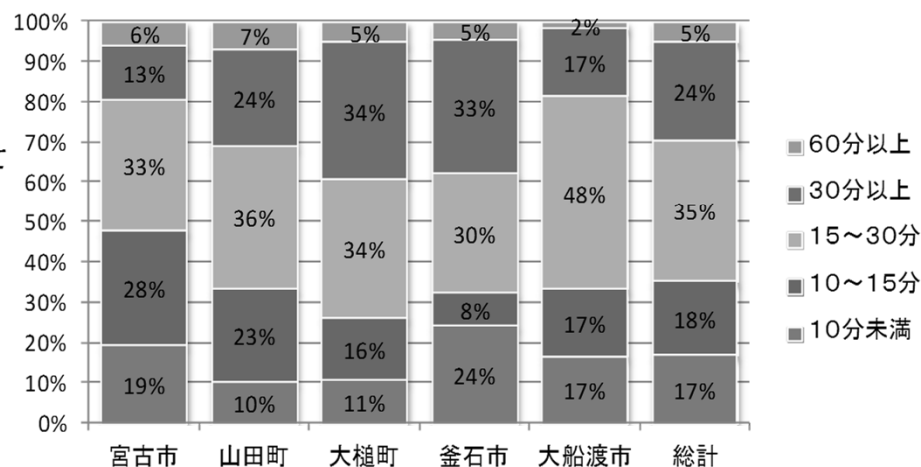
所要時間				
10分未満	10~15分	15~30分	30分以上	60分以上
34人 43.6%	17人 21.8%	12人 15.4%	15人 19.2%	0人 0.0%
19人 22.9%	32人 38.6%	20人 24.1%	12人 14.5%	0人 0.0%
6人 9.2%	8人 12.3%	16人 24.6%	34人 52.3%	1人 1.5%
23人 25.6%	18人 20.0%	21人 23.3%	26人 28.9%	2人 2.2%
9人 14.5%	25人 40.3%	12人 19.4%	15人 24.2%	1人 1.6%
91人 24.1%	100人 26.5%	81人 21.4%	102人 27.0%	4人 1.1%

2. 市町村 生活機能評価②【個人ヒアリング】

病院・診療所 交通手段



病院・診療所 所要時間



病院・診療所

市町村名	交通手段						所要時間				
	徒歩	自転車	タクシー	車を運転して	車に乗せられて	バスを使って	10分未満	10~15分	15~30分	30分以上	60分以上
宮古市	8人 10.1%	6人 7.6%	9人 11.4%	30人 38.0%	13人 16.5%	13人 16.5%	13人 19.4%	19人 28.4%	22人 32.8%	9人 13.4%	4人 6.0%
山田町	4人 4.7%	6人 7.1%	2人 2.4%	44人 51.8%	17人 20.0%	12人 14.1%	9人 10.3%	20人 23.0%	31人 35.6%	21人 24.1%	6人 6.9%
大槌町	3人 4.3%	3人 4.3%	3人 4.3%	41人 59.4%	13人 18.8%	6人 8.7%	4人 10.5%	6人 15.8%	13人 34.2%	13人 34.2%	2人 5.3%
釜石市	5人 5.5%	1人 1.1%	5人 5.5%	45人 49.5%	22人 24.2%	13人 14.3%	21人 24.1%	7人 8.0%	26人 29.9%	29人 33.3%	4人 4.6%
大船渡市	8人 13.3%	2人 3.3%	1人 1.7%	33人 55.0%	5人 8.3%	11人 18.3%	9人 16.7%	9人 16.7%	26人 48.1%	9人 16.7%	1人 1.9%
総計	28人 7.3%	18人 4.7%	20人 5.2%	193人 50.3%	70人 18.2%	55人 14.3%	56人 16.8%	61人 18.3%	118人 35.4%	81人 24.3%	17人 5.1%

2. 市町村 生活機能評価③【個人ヒアリング】

買い物(日用品)

市町村名	交通手段						所要時間				
	徒歩	自転車	タクシー	車を運転して	車に乗せられて	バスを使って	10分未満	10～15分	15～30分	30分以上	60分以上
宮古市	12人 14.0%	9人 10.5%	6人 7.0%	33人 38.4%	21人 24.4%	5人 5.8%	27人 35.1%	14人 18.2%	21人 27.3%	15人 19.5%	0人 0.0%
山田町	5人 6.6%	7人 9.2%	0人 0.0%	42人 55.3%	20人 26.3%	2人 2.6%	13人 17.1%	22人 28.9%	25人 32.9%	15人 19.7%	1人 1.3%
大槌町	4人 4.9%	3人 3.7%	0人 0.0%	50人 61.7%	17人 21.0%	7人 8.6%	4人 6.5%	3人 4.8%	13人 21.0%	42人 67.7%	0人 0.0%
釜石市	6人 6.4%	1人 1.1%	3人 3.2%	47人 50.0%	24人 25.5%	13人 13.8%	17人 18.7%	14人 15.4%	30人 33.0%	26人 28.6%	4人 4.4%
大船渡市	7人 10.1%	2人 2.9%	3人 4.3%	39人 56.5%	10人 14.5%	8人 11.6%	8人 12.9%	13人 21.0%	24人 38.7%	16人 25.8%	1人 1.6%
総計	34人 8.4%	22人 5.4%	12人 3.0%	211人 52.0%	92人 22.7%	35人 8.6%	69人 18.8%	66人 17.9%	113人 30.7%	114人 31.0%	6人 1.6%

買い物(衣料品)

市町村名	交通手段						所要時間				
	徒歩	自転車	タクシー	車を運転して	車に乗せられて	バスを使って	10分未満	10～15分	15～30分	30分以上	60分以上
宮古市	4人 5.9%	6人 8.8%	5人 7.4%	29人 42.6%	17人 25.0%	7人 10.3%	19人 30.2%	11人 17.5%	17人 27.0%	16人 25.4%	0人 0.0%
山田町	3人 4.8%	5人 8.1%	0人 0.0%	37人 59.7%	15人 24.2%	2人 3.2%	10人 14.7%	17人 25.0%	15人 22.1%	22人 32.4%	4人 5.9%
大槌町	2人 2.9%	1人 1.5%	0人 0.0%	45人 66.2%	14人 20.6%	6人 8.8%	1人 1.9%	2人 3.8%	6人 11.3%	41人 77.4%	3人 5.7%
釜石市	2人 2.5%	0人 0.0%	2人 2.5%	50人 61.7%	19人 23.5%	8人 9.9%	6人 8.8%	6人 8.8%	30人 44.1%	22人 32.4%	4人 5.9%
大船渡市	4人 7.3%	2人 3.6%	3人 5.5%	34人 61.8%	5人 9.1%	7人 12.7%	4人 8.7%	8人 17.4%	17人 37.0%	15人 32.6%	2人 4.3%
総計	15人 4.5%	14人 4.2%	10人 3.0%	195人 58.4%	70人 21.0%	30人 9.0%	40人 13.4%	44人 14.8%	85人 28.5%	116人 38.9%	13人 4.4%

2. 市町村 生活機能評価④【個人ヒアリング】

食堂・レストラン

市町村名	交通手段						所要時間				
	徒歩	自転車	タクシー	車を運転して	車に乗せられて	バスを使って	10分未満	10～15分	15～30分	30分以上	60分以上
宮古市	3人 8.1%	1人 2.7%	1人 2.7%	18人 48.6%	11人 29.7%	3人 8.1%	4人 11.8%	10人 29.4%	12人 35.3%	8人 23.5%	0人 0.0%
山田町	5人 13.5%	0人 0.0%	0人 0.0%	23人 62.2%	8人 21.6%	1人 2.7%	4人 10.5%	4人 10.5%	8人 21.1%	19人 50.0%	3人 7.9%
大槌町	2人 5.6%	0人 0.0%	1人 2.8%	23人 63.9%	8人 22.2%	2人 5.6%	0人 0.0%	0人 0.0%	6人 33.3%	11人 61.1%	1人 5.6%
釜石市	3人 6.7%	0人 0.0%	0人 0.0%	28人 62.2%	7人 15.6%	7人 15.6%	12人 26.1%	8人 17.4%	23人 50.0%	2人 4.3%	1人 2.2%
大船渡市	5人 17.2%	1人 3.4%	0人 0.0%	17人 58.6%	2人 6.9%	4人 13.8%	4人 14.8%	4人 14.8%	11人 40.7%	8人 29.6%	0人 0.0%
総計	18人 9.8%	2人 1.1%	2人 1.1%	109人 59.2%	36人 19.6%	17人 9.2%	24人 14.7%	26人 16.0%	60人 36.8%	48人 29.4%	5人 3.1%

理美容店

市町村名	交通手段						所要時間				
	徒歩	自転車	タクシー	車を運転して	車に乗せられて	バスを使って	10分未満	10～15分	15～30分	30分以上	60分以上
宮古市	4人 8.0%	8人 16.0%	5人 10.0%	23人 46.0%	6人 12.0%	4人 8.0%	14人 30.4%	10人 21.7%	13人 28.3%	8人 17.4%	1人 2.2%
山田町	15人 28.3%	4人 7.5%	1人 1.9%	23人 43.4%	8人 15.1%	2人 3.8%	14人 26.4%	15人 28.3%	12人 22.6%	11人 20.8%	1人 1.9%
大槌町	3人 8.6%	1人 2.9%	1人 2.9%	19人 54.3%	7人 20.0%	4人 11.4%	2人 12.5%	2人 12.5%	7人 43.8%	4人 25.0%	1人 6.3%
釜石市	6人 10.0%	0人 0.0%	0人 0.0%	33人 55.0%	13人 21.7%	8人 13.3%	5人 8.5%	9人 15.3%	29人 49.2%	12人 20.3%	4人 6.8%
大船渡市	4人 10.8%	1人 2.7%	1人 2.7%	26人 70.3%	2人 5.4%	3人 8.1%	9人 29.0%	6人 19.4%	9人 29.0%	7人 22.6%	0人 0.0%
総計	32人 13.6%	14人 6.0%	8人 3.4%	124人 52.8%	36人 15.3%	21人 8.9%	44人 21.5%	42人 20.5%	70人 34.1%	42人 20.5%	7人 3.4%

2. 市町村 生活機能評価④【個人ヒアリング】

銀行・金融機関

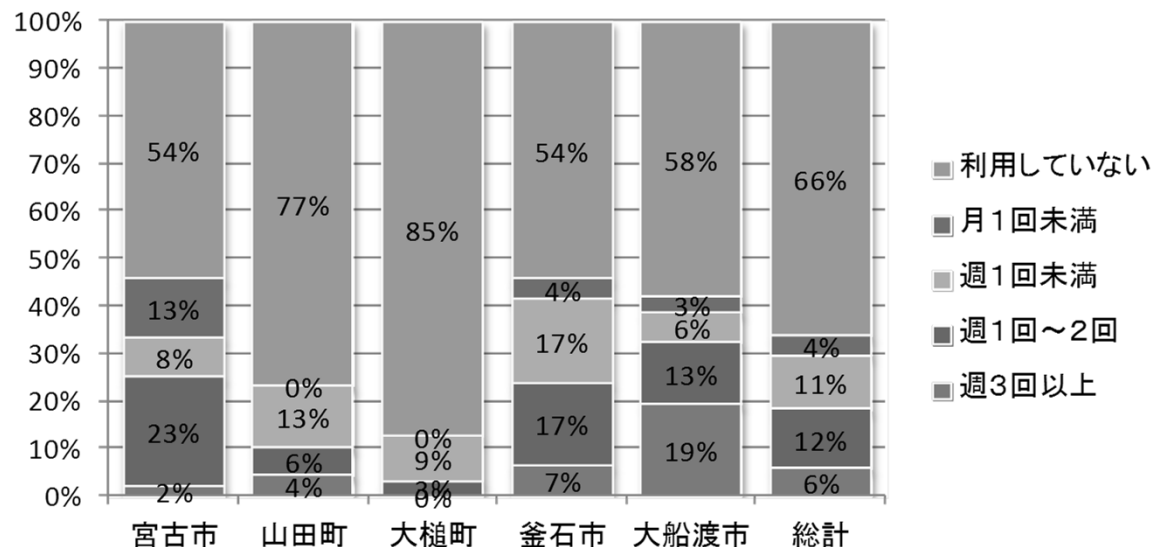
市町村名	交通手段						所要時間				
	徒歩	自転車	タクシー	車を運転して	車に乗せられて	バスを使って	10分未満	10～15分	15～30分	30分以上	60分以上
宮古市	14人 17.3%	9人 11.1%	5人 6.2%	31人 38.3%	13人 16.0%	9人 11.1%	20人 27.8%	16人 22.2%	18人 25.0%	18人 25.0%	0人 0.0%
山田町	8人 10.5%	4人 5.3%	0人 0.0%	42人 55.3%	15人 19.7%	7人 9.2%	11人 13.8%	32人 40.0%	25人 31.3%	12人 15.0%	0人 0.0%
大槌町	4人 5.8%	1人 1.4%	0人 0.0%	38人 55.1%	16人 23.2%	10人 14.5%	3人 7.3%	1人 2.4%	3人 7.3%	30人 73.2%	4人 9.8%
釜石市	6人 6.7%	1人 1.1%	1人 1.1%	47人 52.8%	22人 24.7%	12人 13.5%	7人 8.5%	11人 13.4%	41人 50.0%	22人 26.8%	1人 1.2%
大船渡市	12人 20.3%	1人 1.7%	3人 5.1%	32人 54.2%	3人 5.1%	8人 13.6%	13人 23.6%	11人 20.0%	22人 40.0%	9人 16.4%	0人 0.0%
総計	44人 11.8%	16人 4.3%	9人 2.4%	190人 50.8%	69人 18.4%	46人 12.3%	54人 16.4%	71人 21.5%	109人 33.0%	91人 27.6%	5人 1.5%

市役所・役場

市町村名	交通手段						所要時間				
	徒歩	自転車	タクシー	車を運転して	車に乗せられて	バスを使って	10分未満	10～15分	15～30分	30分以上	60分以上
宮古市	2人 3.1%	6人 9.2%	6人 9.2%	31人 47.7%	11人 16.9%	9人 13.8%	5人 9.1%	16人 29.1%	23人 41.8%	11人 20.0%	0人 0.0%
山田町	11人 15.3%	4人 5.6%	0人 0.0%	36人 50.0%	15人 20.8%	6人 8.3%	14人 18.9%	28人 37.8%	27人 36.5%	4人 5.4%	1人 1.4%
大槌町	7人 13.0%	2人 3.7%	4人 7.4%	25人 46.3%	9人 16.7%	7人 13.0%	1人 3.6%	5人 17.9%	11人 39.3%	9人 32.1%	2人 7.1%
釜石市	4人 4.5%	1人 1.1%	2人 2.2%	46人 51.7%	22人 24.7%	14人 15.7%	6人 7.7%	7人 9.0%	39人 50.0%	25人 32.1%	1人 1.3%
大船渡市	7人 12.5%	1人 1.8%	4人 7.1%	35人 62.5%	5人 8.9%	4人 7.1%	6人 12.0%	9人 18.0%	26人 52.0%	9人 18.0%	0人 0.0%
総計	31人 9.2%	14人 4.2%	16人 4.8%	173人 51.5%	62人 18.5%	40人 11.9%	32人 11.2%	65人 22.8%	126人 44.2%	58人 20.4%	4人 1.4%

2. 市町村 生活機能評価⑤【個人ヒアリング】

バスの利用頻度



バスの利用頻度

市町村名	週3回以上	週1回～2回	週1回未満	月1回未満	利用していない
宮古市	1人 2.1%	11人 22.9%	4人 8.3%	6人 12.5%	26人 54.2%
山田町	3人 4.3%	4人 5.8%	9人 13.0%	0人 0.0%	53人 76.8%
大槌町	0人 0.0%	1人 3.0%	3人 9.1%	0人 0.0%	28人 84.8%
釜石市	3人 6.5%	8人 17.4%	8人 17.4%	2人 4.3%	25人 54.3%
大船渡市	6人 19.4%	4人 12.9%	2人 6.5%	1人 3.2%	18人 58.1%
総計	13人 5.7%	28人 12.3%	26人 11.5%	9人 4.0%	150人 66.1%