

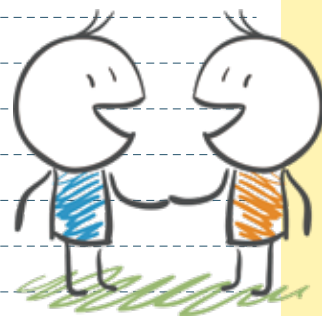
# 見つめ直そう!

## 協力者・寄付者とのコミュニケーション!

復興支援などのNPO活動へ協力や、寄付を下さる方々、そして新たに会った方々との関係づくりは、日頃どのように行っていますか?

せっかくの新たな出会いも、事後のフォローアップがなければ、連携や協働も生まれにくくなります。出会って終わりではなく、活動への理解へとつなぎ、持続的な関係を築いていくことが組織の継続性にも大切になってきます。

今回は、コミュニケーションをテーマに、着実に団体と協力者・寄付者をつなぐ様々なノウハウを国際NGOでの経験や国内NPOの立ち上げ、運営に携わってきた実務経験者から学んでいきます。皆様のご参加をお待ちしております。



盛岡開催

令和元年 **9/30** 月 14:00~16:00  
[開場13:30]

アイーナ 会議室501

盛岡市盛岡駅西通1-7-1

宮古開催

令和元年 **10/1** 火 13:30~15:30  
[開場13:00]

イーストピア宮古 多目的ホール

宮古市宮町一丁目1-30

対象者

- NPO関係者  
まちづくりサークル・NPO立ち上げを考えている方などもどうぞ
- 行政担当者

ご興味のある方ならどなたでも参加できます

申込期限

令和元年**9月25日(水)** 18:00まで



講師

認定NPO法人難民支援協会(JAR)理事

**石井 宏明氏** (いしい ひろあき)

慶應義塾大学卒業後、企業勤務を経て、米国に留学、国際政策学修士号取得。帰国後、アムネスティ・インターナショナル日本(1995-1997年)に就職、難民に会う。次いでピースウィンズ・ジャパン(1997-2006年)でもおもに現地代表として紛争地域に赴任。1999年難民支援協会(JAR)立ち上げに参加、2006年より同協会職員。発災直後より東日本大震災被災者支援(おもに岩手県)に従事(~2016年)。他に、一橋大学大学院非常勤講師、ジャパン・プラットフォーム(JPF)理事など。

お問合せ / お申込み



特定非営利活動法人 **いわて連携復興センター** 担当:酒井  
〒024-0061 岩手県北上市大通り1-3-1 おでんせプラザぐるーぷ4F  
Tel.0197-72-6200 Fax.0197-72-6201 E-mail: join@ifc.jp

HPでも情報を発信しております。 [www.ifc.jp](http://www.ifc.jp)

会場のご案内、参加申込等は裏面をご覧ください

主催:岩手県 運営:特定非営利活動法人いわて連携復興センター

本事業は令和元年度NPO等による復興支援事業として特定非営利活動法人いわて連携復興センターが岩手県から受託し、事業運営を行っています

# 見つめ直そう！協力者・寄付者とのコミュニケーション！

## 参加申込書

下記をご記入いただき、0197-72-6201にFAXいただくか  
必要事項をご明記の上、join@ifc.jpまでご連絡ください。

※ mailでお申し込みの場合、タイトルを「交流会参加申込」としていただき、お名前、会社名(所属先)、連絡先、参加会場をご記入ください。

申込 担当者名				
所属				
連絡先 TEL もしくは Email				
No	氏名	所属	職名	参加会場
1.				盛岡 ・ 宮古
2.				盛岡 ・ 宮古
3.				盛岡 ・ 宮古
4.				盛岡 ・ 宮古

※ 申込締切9月25日(木)

お問合せ  
お申込み



特定非営利活動法人 **いわて連携復興センター** 担当：酒井

TEL 0197-72-6200 FAX 0197-72-6201 E-mail [join@ifc.jp](mailto:join@ifc.jp)

〒024-0061 岩手県北上市大通り一丁目3番1号 おでんせプラザぐろーぷ4階 (JR北上駅西口)